

見学日 7月11日 15:00～

施設種別 児童発達支援、放課後等デイサービス

開設年 平成25年3月

1日定員 10名

登録児童・生徒数 42名程度（未就学20名 小学部15名 中等部5名 高等部2名）

障害の程度 軽度～重度の知的障害、肢体不自由（座位は保てる）

送迎車 3台



収納スペース

ここにおもちゃがしまわれているため、すっきりしている。

個室になっており、児童・生徒の好きな場所。

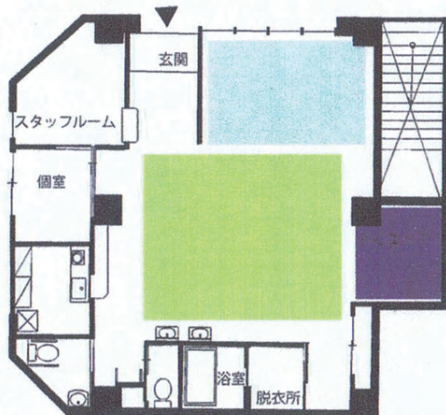
パニック時はこちらで対処する。

また、宿題スペースとしても使用。

奥のロッカーには、児童・生徒の目が届かないように折り紙等が入っている。



施設の様子



PCエリア



トイレが広い。



1日の活動

肢体不自由の子がマットの上を使う。

14:00～ 順次到着、健康状態の確認、荷物の整理

14:30～ 初めのあいさつ

15:30～ 宿題、個別プログラム

16:15～ 集団レクリエーション（風船バレー、テレビ観賞、すごろく、スイカ割り）

17:00～ そうじ、かたづけ

17:00～ 帰宅（送迎）